

資料編

1. 蒲郡市の観光利用者数・宿泊客数推移

1) 過去20年の蒲郡市観光客推移

蒲郡市の観光利用者・宿泊者数データ

[1984年(昭和59年)～1993年(平成5年)]

(人)

全体	内訳	1984年	1985年	1986年	1987年	1988年
蒲郡市 全体	観光利用者数	6,126,400	6,284,600	6,379,600	6,337,300	6,048,519
	宿泊者数	1,422,000	1,412,900	1,413,300	1,439,000	1,410,167
	宿泊者率	23.2%	22.5%	22.2%	22.7%	23.3%
三谷	観光利用者数	810,700	739,500	764,700	781,900	730,544
	宿泊者数	537,800	537,400	492,500	574,000	563,721
	宿泊者率	66.3%	72.7%	64.4%	73.4%	77.2%
竹島	観光利用者数	2,061,900	2,049,000	2,120,000	2,158,500	2,115,251
	宿泊者数	84,900	83,900	78,900	84,100	108,487
	宿泊者率	4.1%	4.1%	3.7%	3.9%	5.1%
形原	観光利用者数	1,204,500	1,163,000	1,134,300	1,135,900	1,002,786
	宿泊者数	154,700	143,500	165,200	146,500	124,185
	宿泊者率	12.8%	12.3%	14.6%	12.9%	12.4%
西浦	観光利用者数	1,534,500	1,712,300	1,723,000	1,688,200	1,642,356
	宿泊者数	537,100	546,500	574,800	539,900	516,477
	宿泊者率	35.0%	31.9%	33.4%	32.0%	31.4%
三河大島	観光利用者数	76,800	66,900	73,500	60,900	51,100
	宿泊者数	400	0	0	0	0
	宿泊者率	0.5%	0.0%	0.0%	0.0%	0.0%
大塚	観光利用者数	61,300	56,600	58,200	55,400	51,376
	宿泊者数	52,800	45,500	46,800	43,900	42,081
	宿泊者率	86.1%	80.4%	80.4%	79.2%	81.9%
遠望峰	観光利用者数	376,700	497,300	505,900	456,500	455,106
	宿泊者数	54,300	56,100	55,100	50,600	55,216
	宿泊者率	14.4%	11.3%	10.9%	11.1%	12.1%
全体	内訳	1989年	1990年	1991年	1992年	1993年
蒲郡市 全体	観光利用者数	6,108,287	6,262,745	6,357,800	6,219,118	6,276,959
	宿泊者数	1,450,974	1,365,004	1,385,085	1,369,311	1,259,352
	宿泊者率	23.8%	21.8%	21.8%	22.0%	20.1%
三谷	観光利用者数	737,975	971,763	978,223	931,702	739,761
	宿泊者数	550,762	523,755	544,587	539,177	516,892
	宿泊者率	74.6%	53.9%	55.7%	57.9%	69.9%
竹島	観光利用者数	2,206,461	2,247,506	2,277,628	2,228,258	2,591,365
	宿泊者数	120,267	118,508	120,584	120,277	64,889
	宿泊者率	5.5%	5.3%	5.3%	5.4%	2.5%
形原	観光利用者数	1,093,932	1,125,695	1,175,162	1,106,632	1,089,183
	宿泊者数	111,766	83,411	76,226	72,284	87,805
	宿泊者率	10.2%	7.4%	6.5%	6.5%	8.1%
西浦	観光利用者数	1,537,370	1,381,338	1,413,267	1,435,714	1,366,824
	宿泊者数	570,750	540,935	552,049	541,639	483,156
	宿泊者率	37.1%	39.2%	39.1%	37.7%	35.3%
三河大島	観光利用者数	57,000	58,000	51,400	44,000	25,100
	宿泊者数	0	0	0	0	0
	宿泊者率	0.0%	0.0%	0.0%	0.0%	0.0%
大塚	観光利用者数	50,309	50,697	41,266	46,550	94,581
	宿泊者数	41,953	42,335	34,690	38,898	56,877
	宿泊者率	83.4%	83.5%	84.1%	83.6%	60.1%
遠望峰	観光利用者数	425,240	427,746	420,854	426,262	370,145
	宿泊者数	55,476	56,060	56,949	57,036	49,733
	宿泊者率	13.0%	13.1%	13.5%	13.4%	13.4%

出所：蒲郡市観光統計

〔1994年(平成6年)～2003年(平成15年)〕

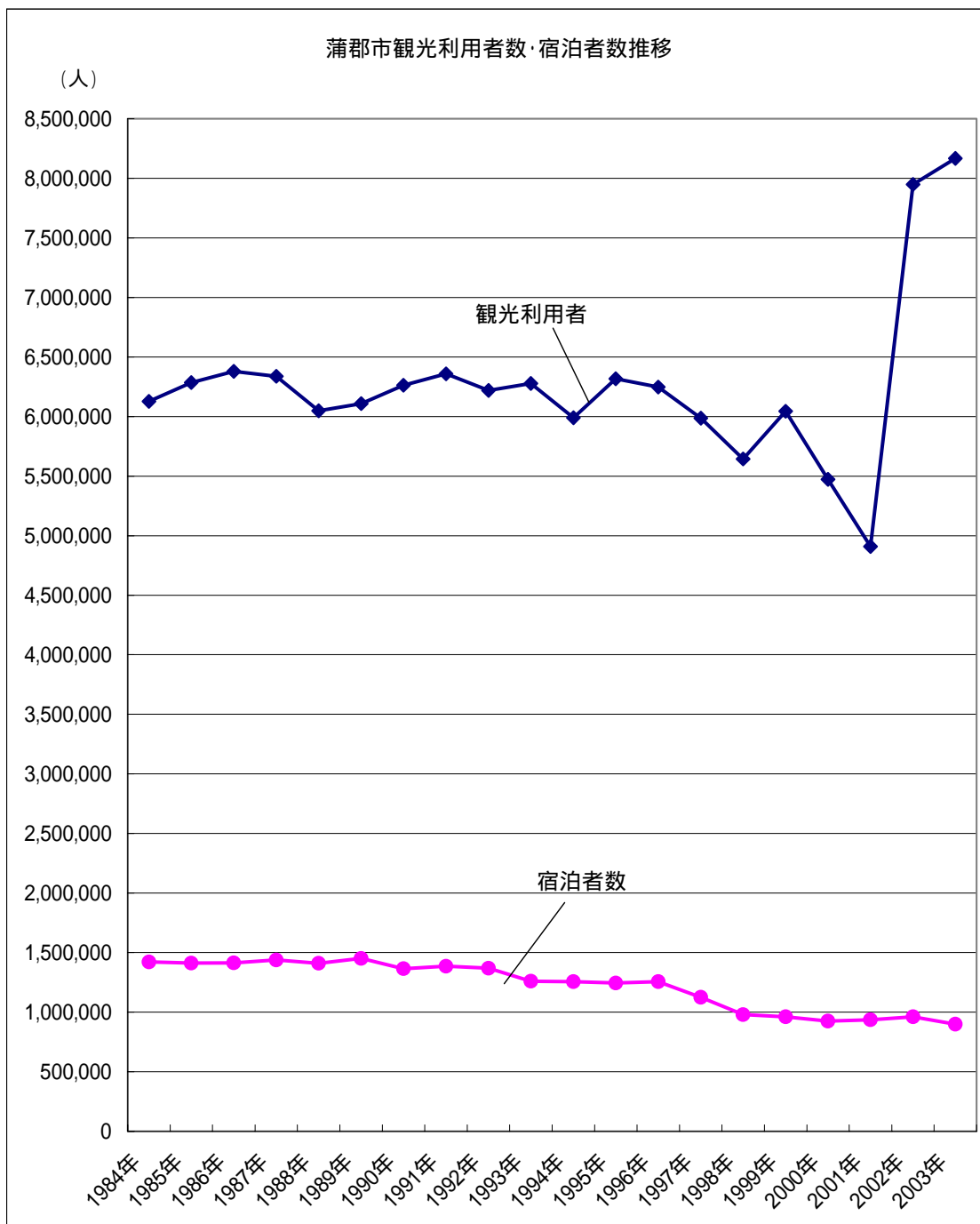
全体	内訳	1994年	1995年	1996年	1997年	1998年
蒲郡市 全体	観光利用者数	5,989,930	6,317,147	6,247,350	5,987,050	5,644,743
	宿泊者数	1,255,433	1,245,363	1,256,295	1,124,037	979,635
	宿泊者率	21.0%	19.7%	20.1%	18.8%	17.4%
三谷	観光利用者数	726,243	756,926	769,610	690,067	603,948
	宿泊者数	507,429	517,746	512,392	470,320	393,944
	宿泊者率	69.9%	68.4%	66.6%	68.2%	65.2%
竹島 (98年より 蒲郡)	観光利用者数	2,439,180	2,500,735	2,582,555	2,547,695	2,574,687
	宿泊者数	106,344	103,179	100,588	90,800	85,793
	宿泊者率	4.4%	4.1%	3.9%	3.6%	3.3%
形原	観光利用者数	964,874	1,087,719	936,264	858,505	841,531
	宿泊者数	97,080	82,852	76,309	62,495	54,753
	宿泊者率	10.1%	7.6%	8.2%	7.3%	6.5%
西浦	観光利用者数	1,373,420	1,510,145	1,499,949	1,415,806	1,193,381
	宿泊者数	440,463	446,299	473,432	454,517	411,460
	宿泊者率	32.1%	29.6%	31.6%	32.1%	34.5%
三河大島	観光利用者数	45,530	40,000	36,000	20,626	98年より蒲 郡地区に合算
	宿泊者数	0	0	0	0	
	宿泊者率	0.0%	0.0%	0.0%	0.0%	
大塚	観光利用者数	97,957	87,508	87,402	237,029	263,669
	宿泊者数	56,709	47,650	47,064	45,905	33,685
	宿泊者率	57.9%	54.5%	53.8%	19.4%	12.8%
遠望峰	観光利用者数	342,726	334,108	335,570	217,322	167,527
	宿泊者数	47,408	47,637	46,510	0	-
	宿泊者率	13.8%	14.3%	13.9%	0.0%	-
全体	内訳	1999年	2000年	2001年	2002年	2003年
蒲郡市 全体	観光利用者数	6,044,966	5,473,133	4,909,368	7,948,981	8,167,512
	宿泊者数	961,018	925,056	935,517	960,331	898,365
	宿泊者率	15.9%	16.9%	19.1%	12.1%	11.0%
三谷	観光利用者数	576,163	553,385	550,927	586,816	554,458
	宿泊者数	372,818	361,703	353,909	359,657	323,355
	宿泊者率	64.7%	65.4%	64.2%	61.3%	58.3%
蒲郡	観光利用者数	2,966,603	2,515,726	1,971,034	1,798,522	1,704,011
	宿泊者数	103,283	107,809	101,767	126,483	126,523
	宿泊者率	3.5%	4.3%	5.2%	7.0%	7.4%
形原	観光利用者数	911,855	883,711	800,897	676,241	654,803
	宿泊者数	39,532	39,786	34,959	31,257	33,319
	宿泊者率	4.3%	4.5%	4.4%	4.6%	5.1%
西浦	観光利用者数	1,163,704	1,099,082	1,176,068	1,194,633	1,149,445
	宿泊者数	406,113	379,698	411,611	402,848	383,765
	宿泊者率	34.9%	34.5%	35.0%	33.7%	33.4%
大塚	観光利用者数	266,582	240,730	223,882	3,546,379	3,975,266
	宿泊者数	39,272	36,060	33,271	40,086	31,403
	宿泊者率	14.7%	15.0%	14.9%	1.1%	0.8%
遠望峰	観光利用者数	160,059	180,499	186,560	146,390	129,529
	宿泊者数	-	-	-	-	-
	宿泊者率	-	-	-	-	-

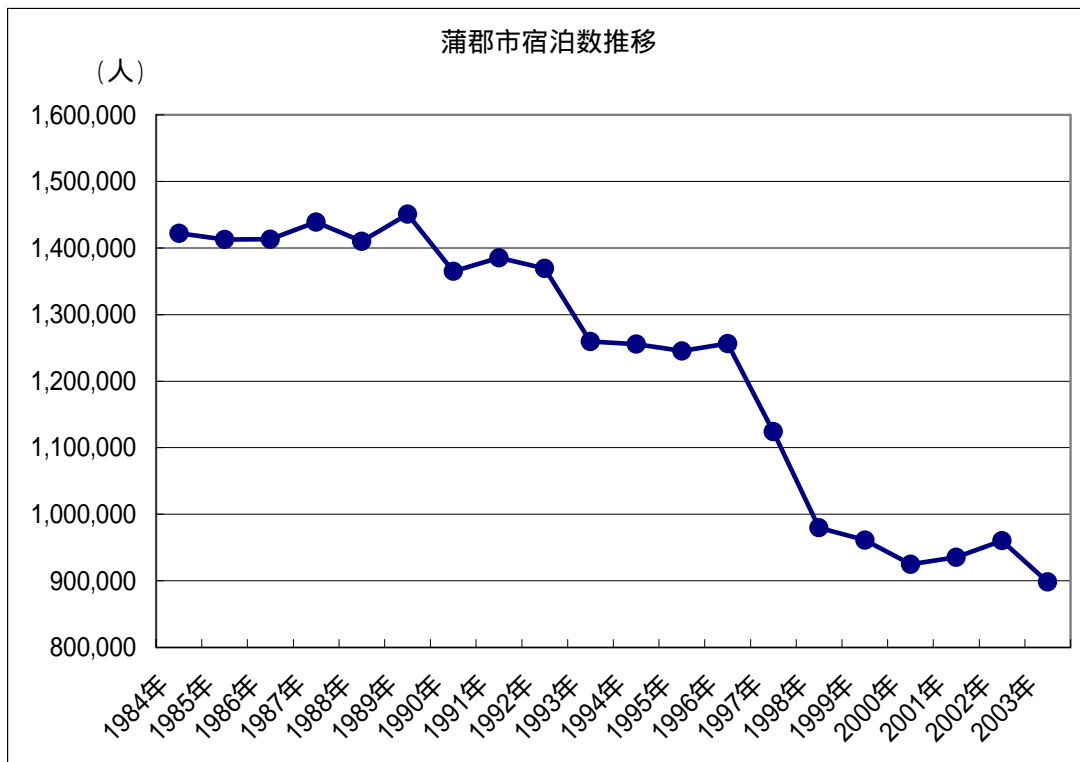
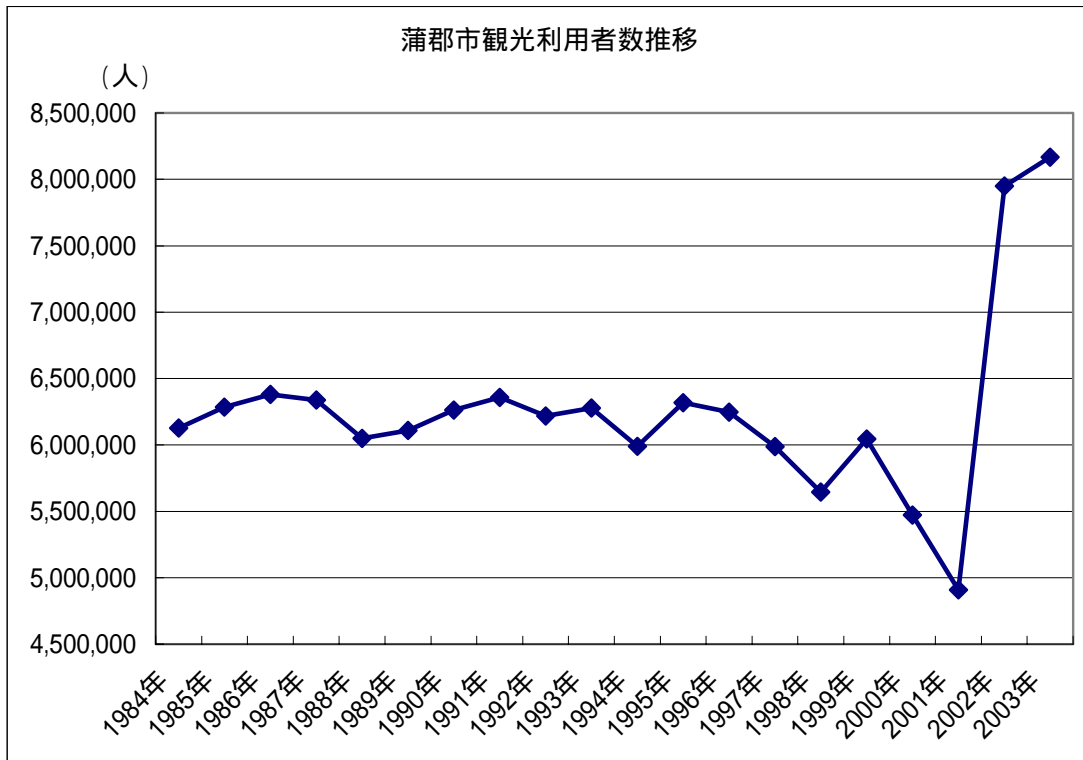
1998年より竹島地区、三河大島地区を併せて蒲郡地区に変更

出所：蒲郡市観光統計

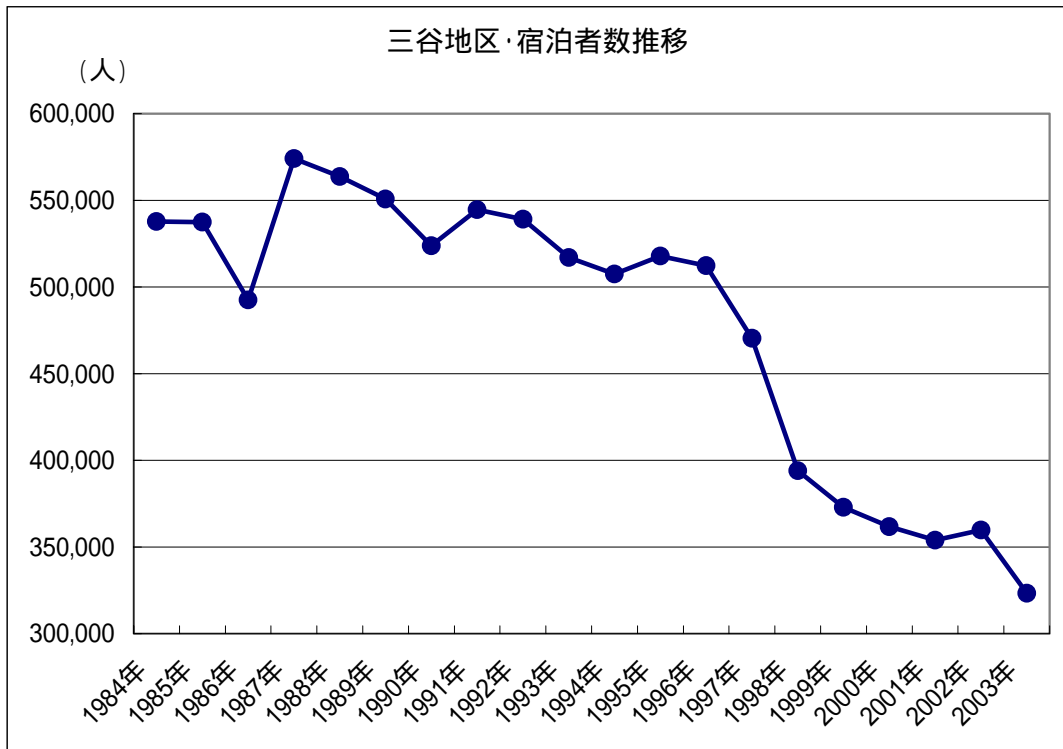
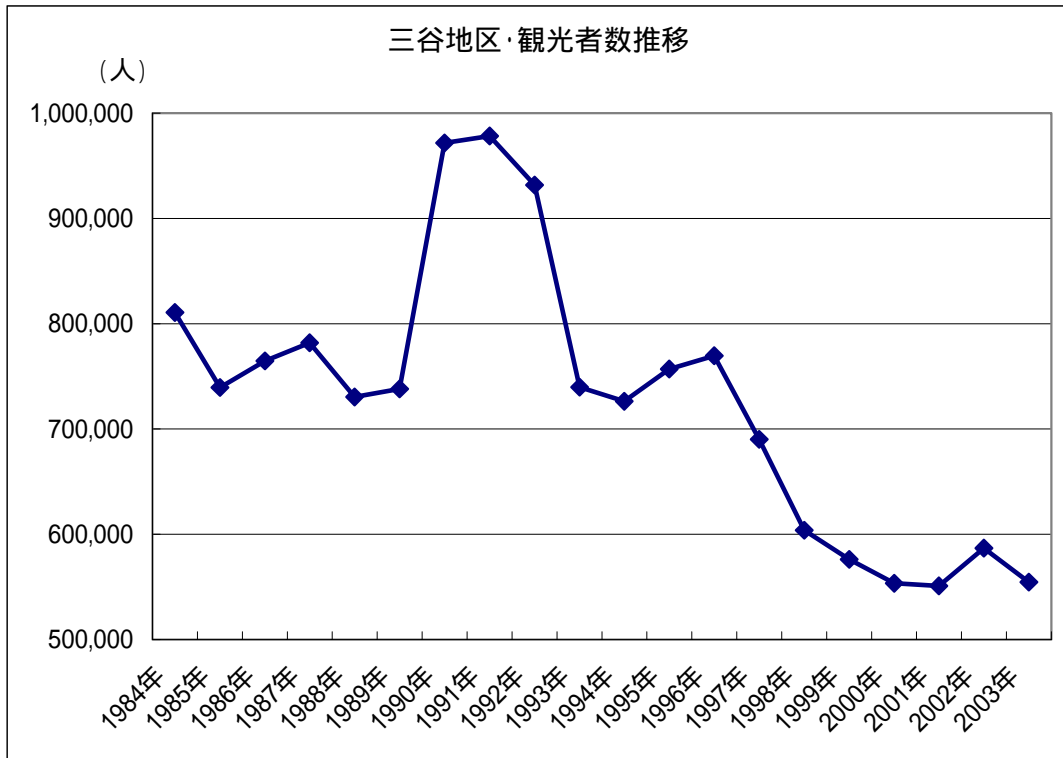
蒲郡市の観光利用者・宿泊者数推移グラフ

A. 蒲郡市全体

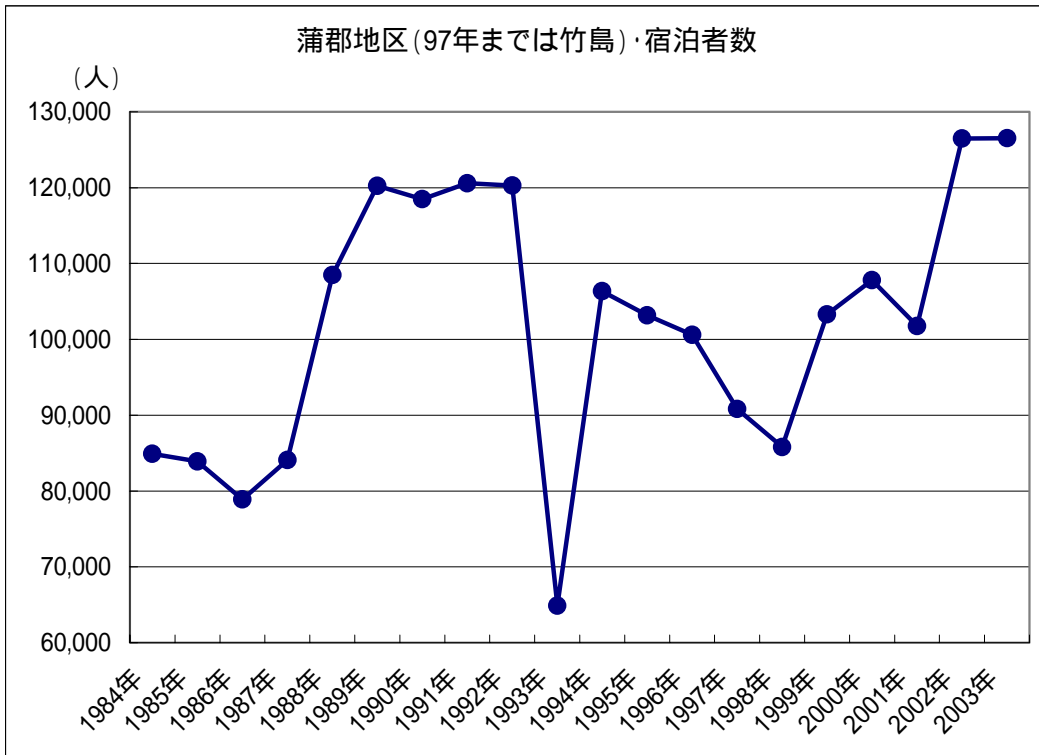
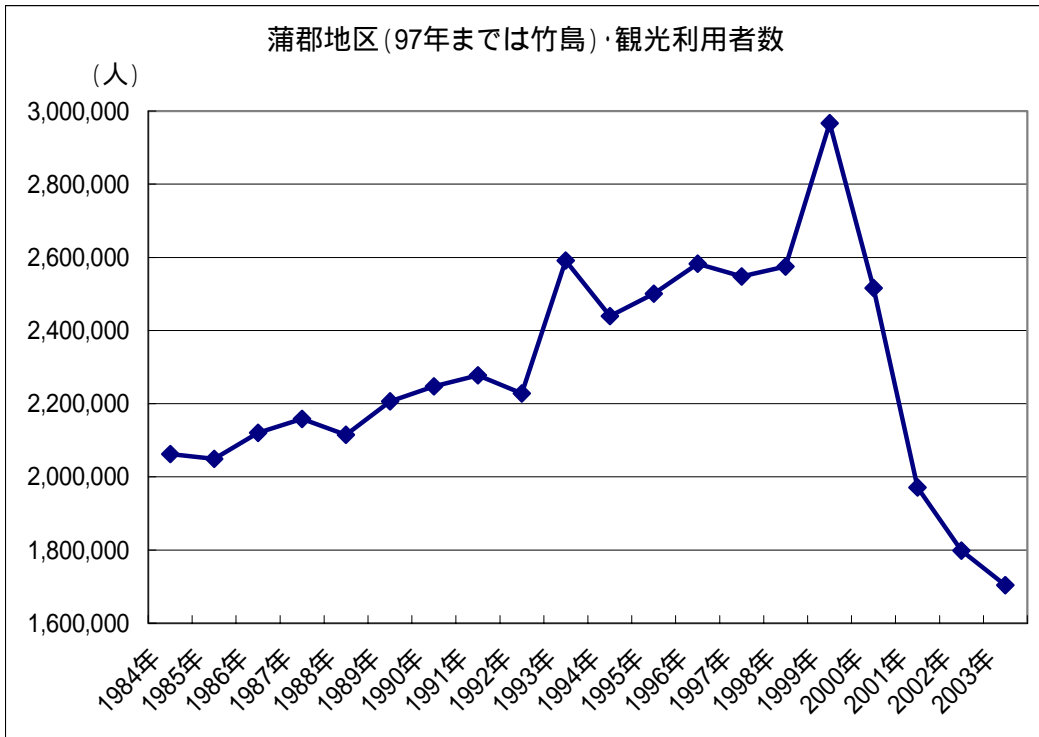




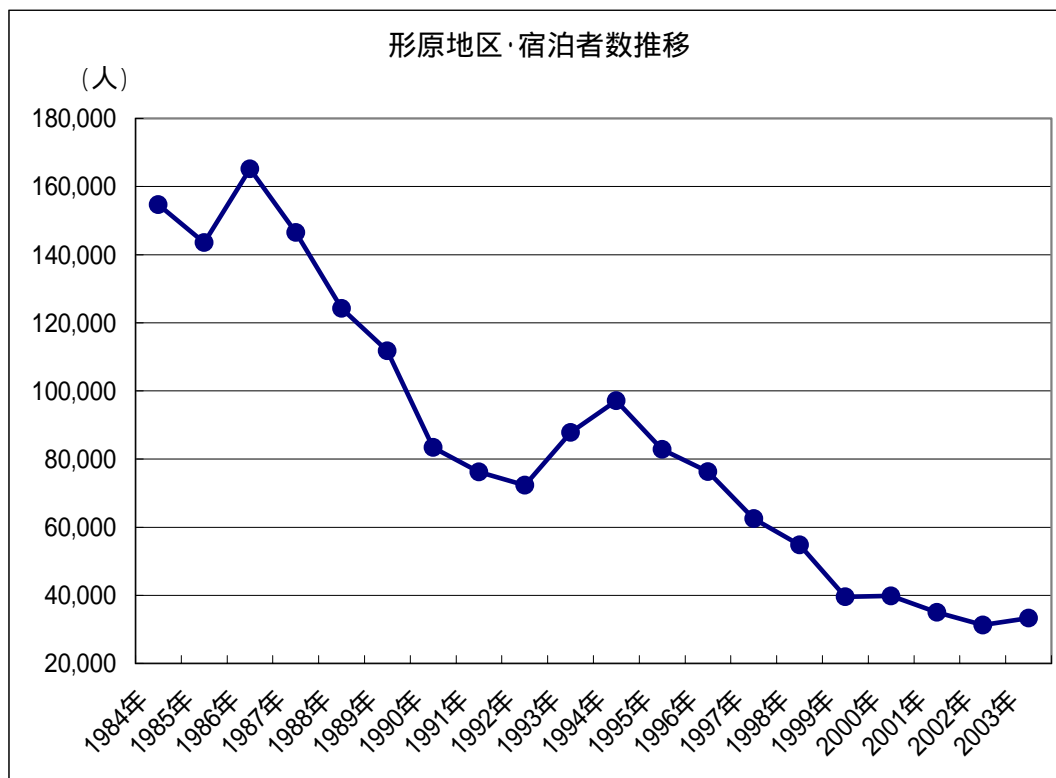
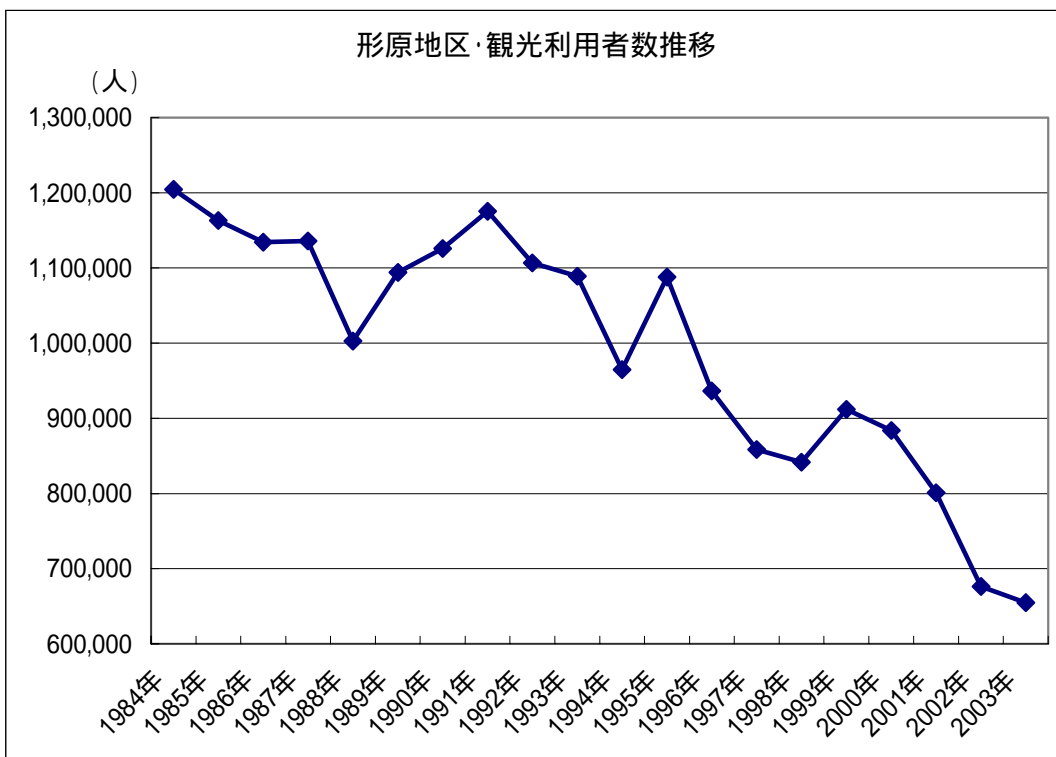
B. 三谷地区



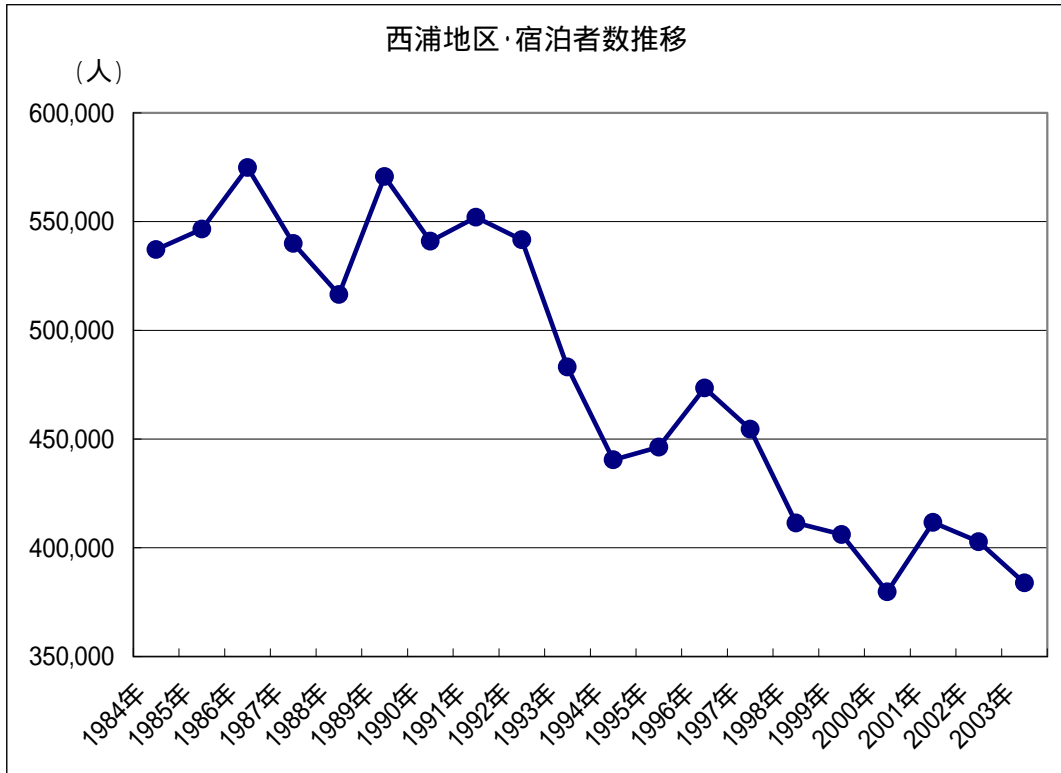
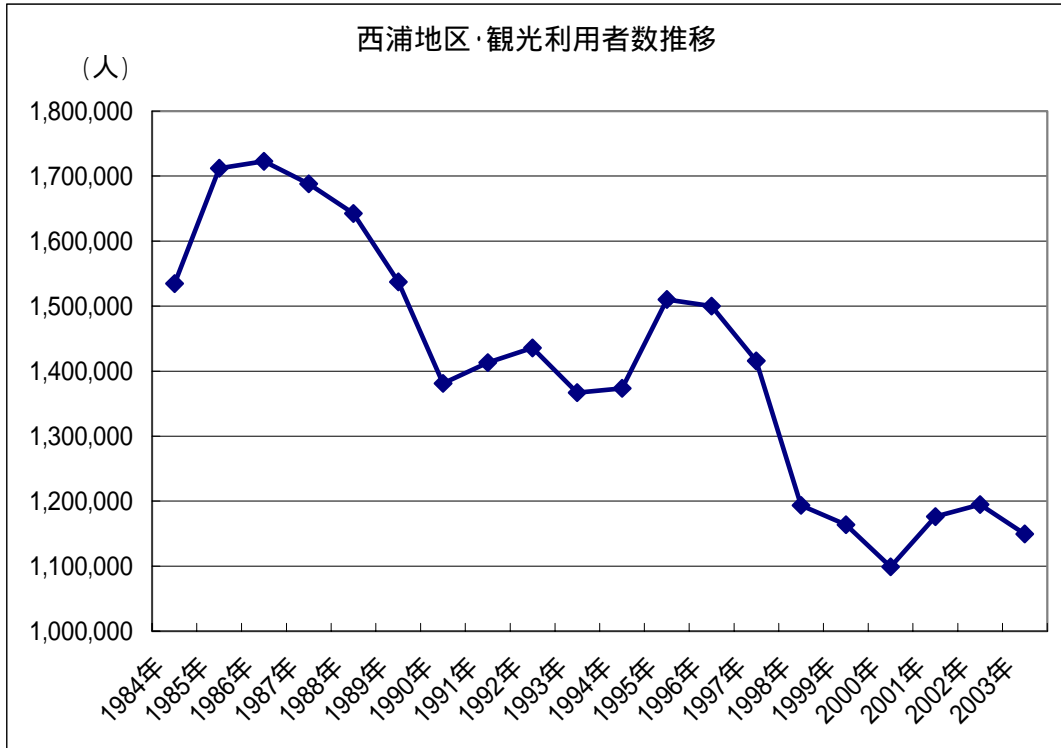
C . 蒲郡地区



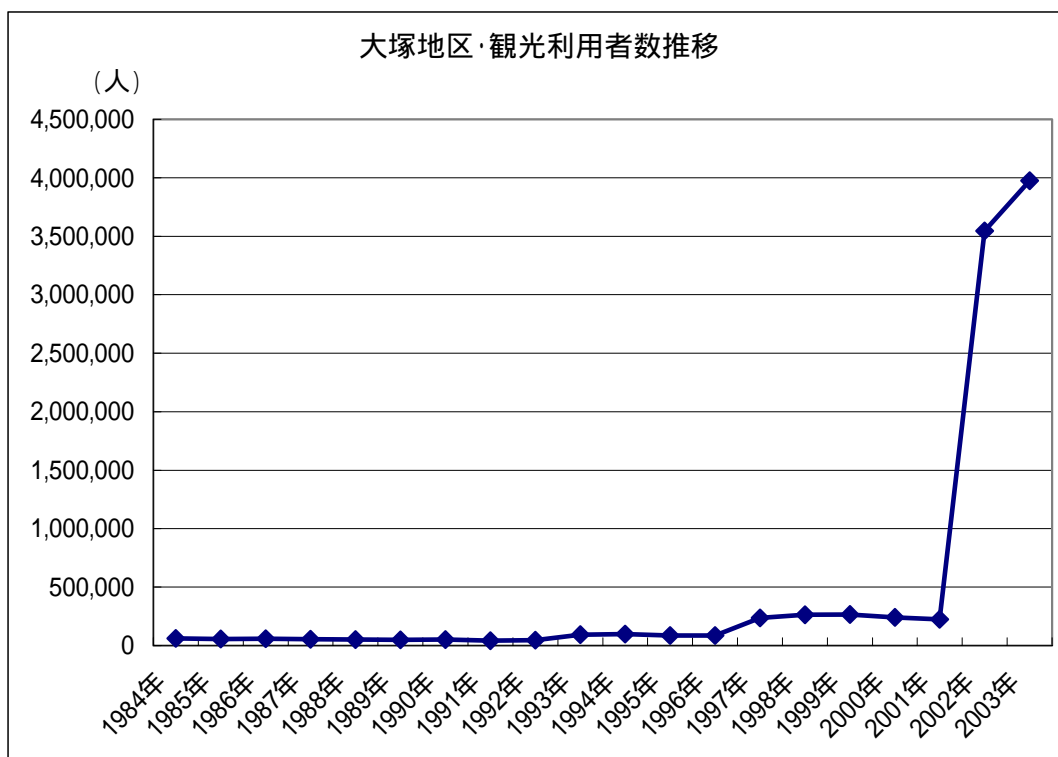
D. 形原地区



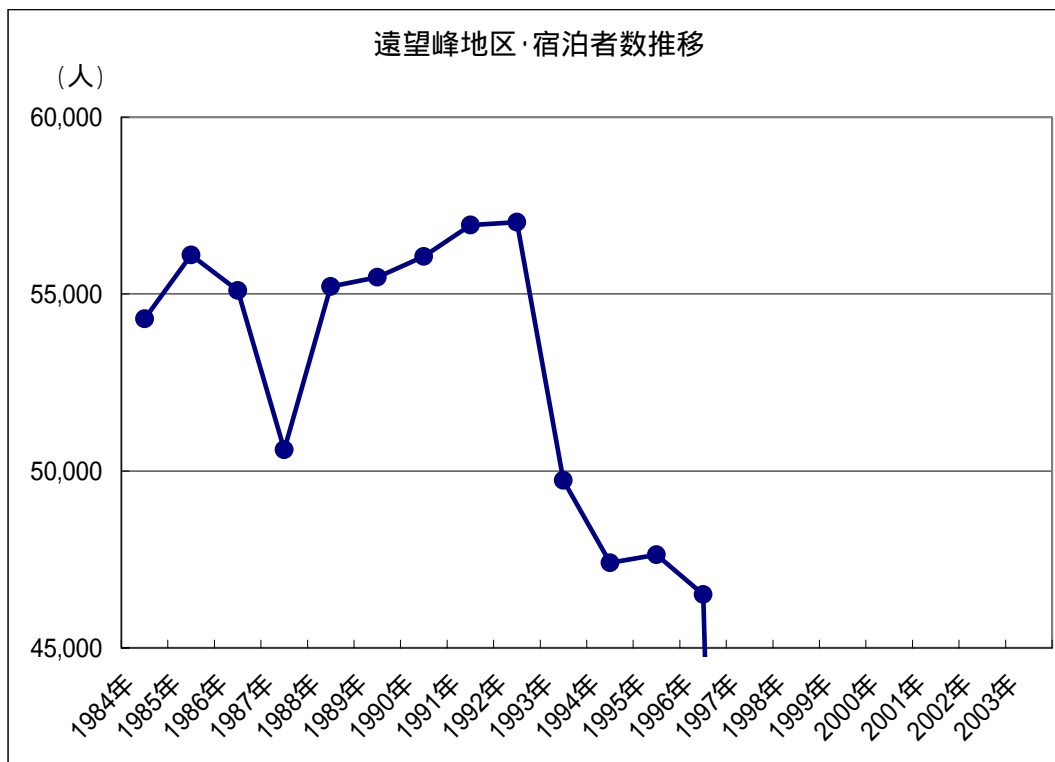
E . 西浦地区



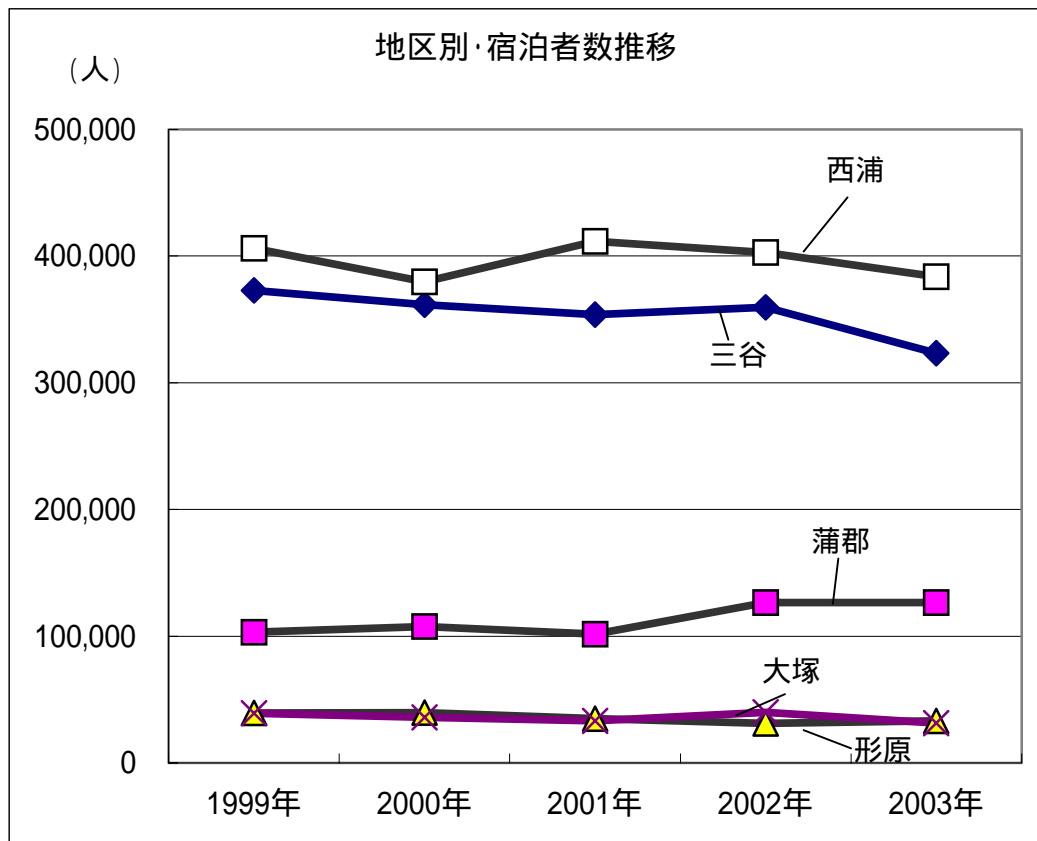
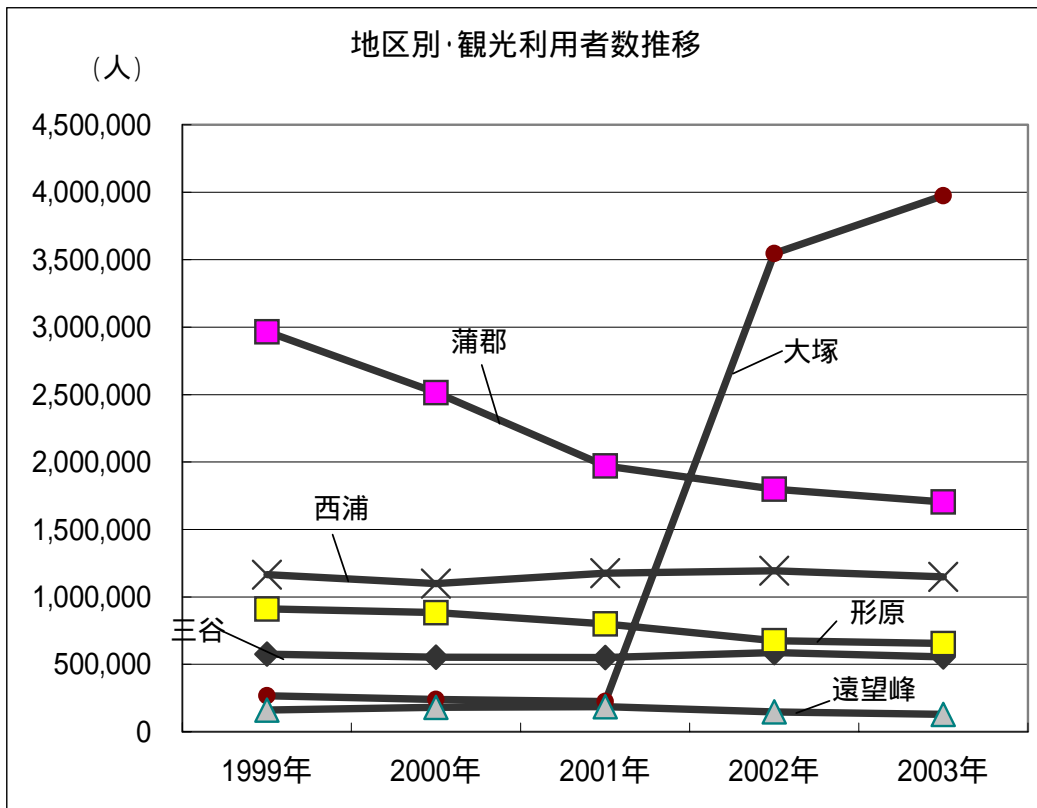
F . 大塚地区



G . 遠望峰地区

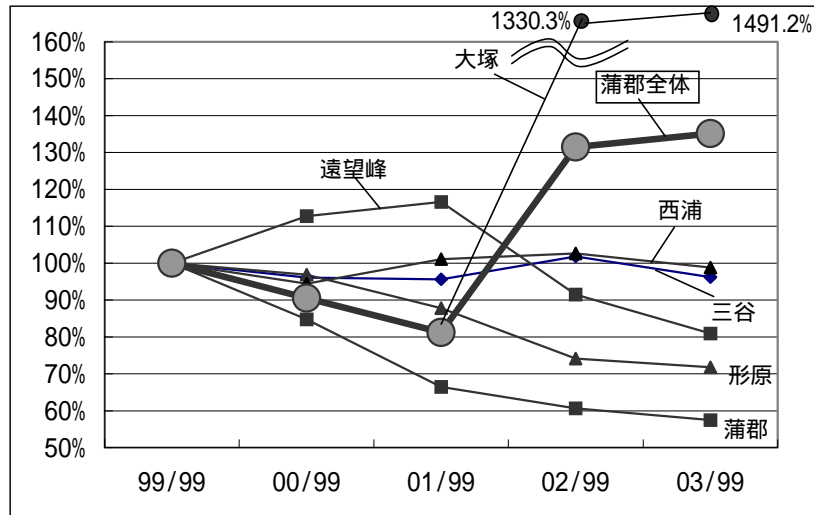


2) 過去5年の蒲郡市観光利用者数・宿泊客数推移



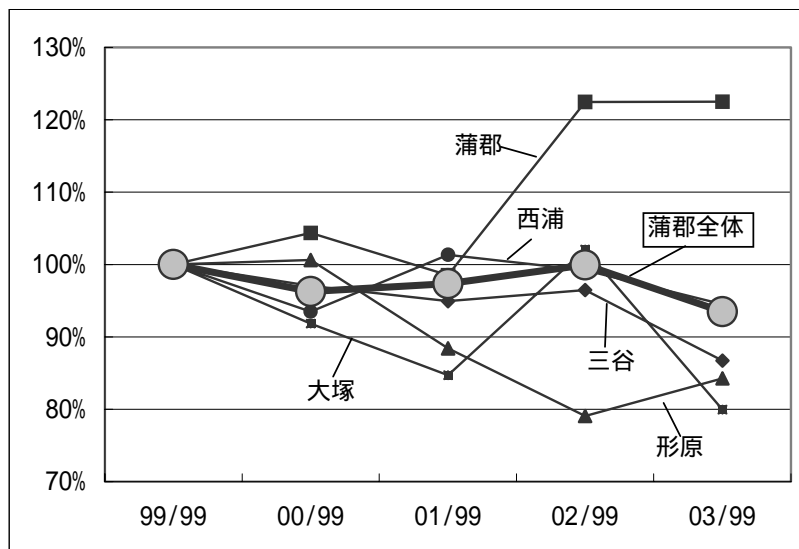
1999年を基準とした観光利用者数比較

地区	99/99	00/99	01/99	02/99	03/99
三谷	100.0%	96.0%	95.6%	101.8%	96.2%
蒲郡	100.0%	84.8%	66.4%	60.6%	57.4%
形原	100.0%	96.9%	87.8%	74.2%	71.8%
西浦	100.0%	94.4%	101.1%	102.7%	98.8%
大塚	100.0%	90.3%	84.0%	1330.3%	1491.2%
遠望峰	100.0%	112.8%	116.6%	91.5%	80.9%
蒲郡全体	100.0%	90.5%	81.2%	131.5%	135.1%

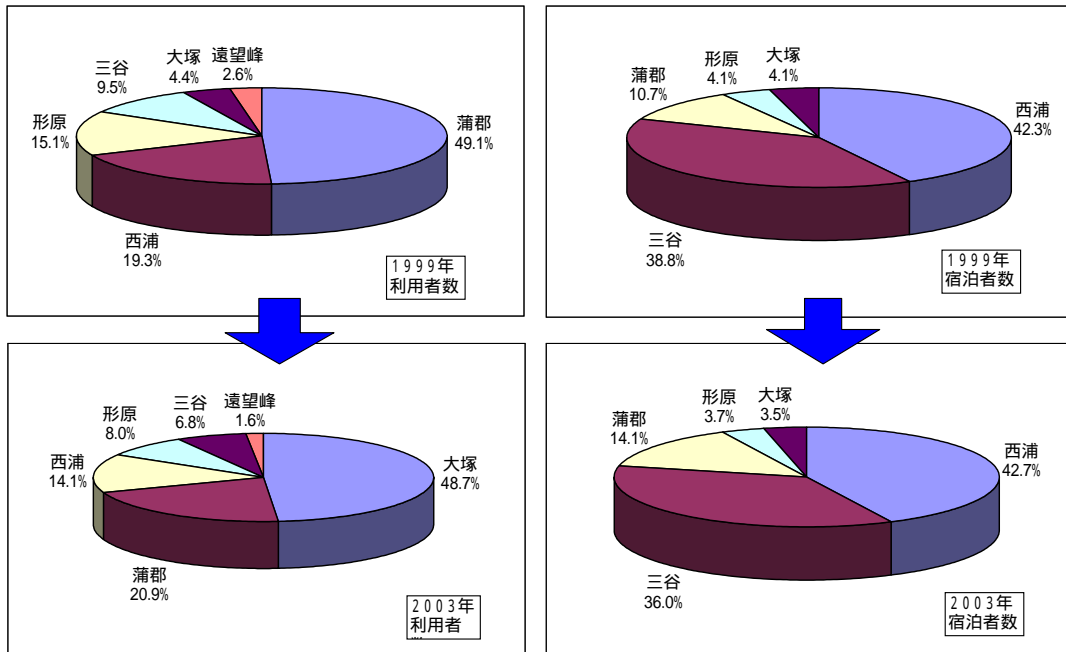


1999年を基準とした宿泊客数比較

宿泊	99/99	00/99	01/99	02/99	03/99
三谷	100.0%	97.0%	94.9%	96.5%	86.7%
蒲郡	100.0%	104.4%	98.5%	122.5%	122.5%
形原	100.0%	100.6%	88.4%	79.1%	84.3%
西浦	100.0%	93.5%	101.4%	99.2%	94.5%
大塚	100.0%	91.8%	84.7%	102.1%	80.0%
蒲郡全体	100.0%	96.3%	97.3%	99.9%	93.5%



地域別観光利用者・宿泊者比率(1999年 2003年)



3) 宿泊マーケット動向

JTB宿泊券データにみるマーケット

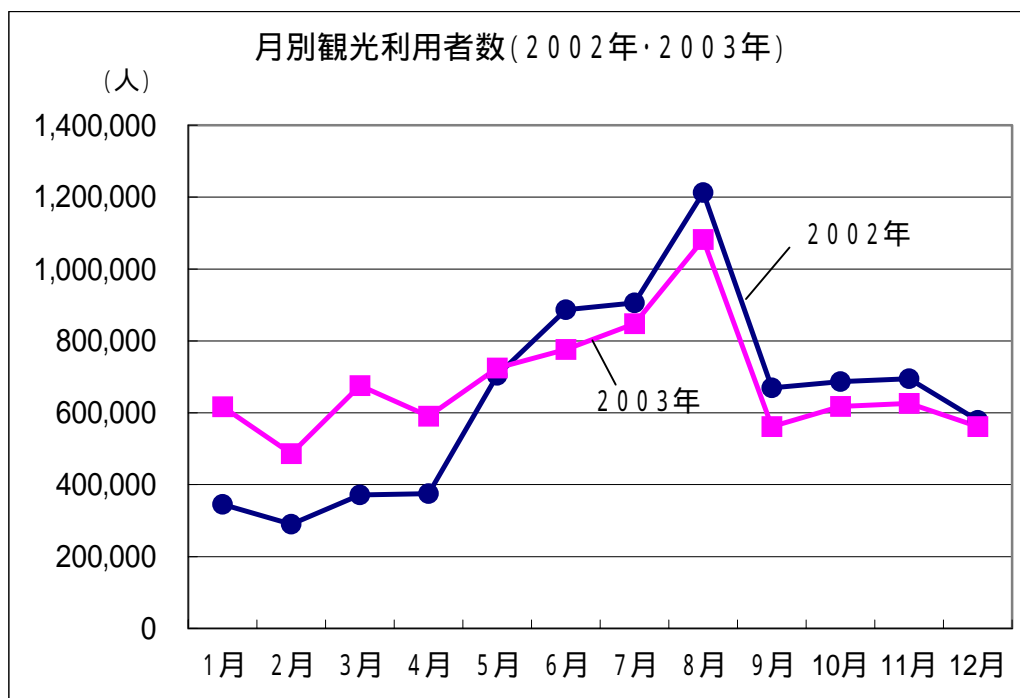
		三河三谷 (2003年度・愛知県内シェア13.4%)			西浦 (2003年度・愛知県内シェア17.5%)			
		2002年度	2003年度	対前年比	2002年度	2003年度	対前年比	
宿泊人員 (延人泊のシェア)	全旅行	100.0%	100.0%	85.8%	100.0%	100.0%	105.3%	
	旅行形態別	個人・グループ	75.8%	72.0%	81.5%	83.2%	82.7%	104.6%
		一般団体	24.2%	27.8%	98.8%	16.8%	17.2%	108.0%
		学生団体	0.1%	0.2%	230.6%	0.0%	0.1%	-
	出発地域別	北海道	0.1%	0.2%	291.2%	0.1%	0.1%	104.7%
		東北	0.2%	0.2%	77.3%	0.1%	0.1%	202.4%
		関東	8.2%	11.9%	124.1%	10.8%	12.6%	123.1%
		北陸	0.3%	1.0%	309.6%	0.4%	0.3%	88.0%
		甲信越	0.8%	1.7%	187.6%	0.7%	0.9%	149.9%
		東海・中京	80.2%	71.7%	76.7%	79.9%	76.4%	100.7%
近畿		10.0%	12.8%	110.2%	7.9%	9.1%	120.1%	
中国	0.2%	0.2%	113.1%	0.1%	0.2%	236.7%		
四国	0.3%	0.0%	113.3%	0.1%	0.1%	147.1%		
九州・沖縄	0.1%	0.2%	125.4%	0.0%	0.1%	683.3%		

出典) JTB宿泊白書

本データは、JTB宿泊券データより、宿泊動向を整理した統計表である。
 三河三谷は2002年度が57,183人泊、2003年度が49,037人泊のデータを分析
 西浦は2002年度が60,678人泊、2003年度が63,913人泊のデータを分析

4) 月別推移

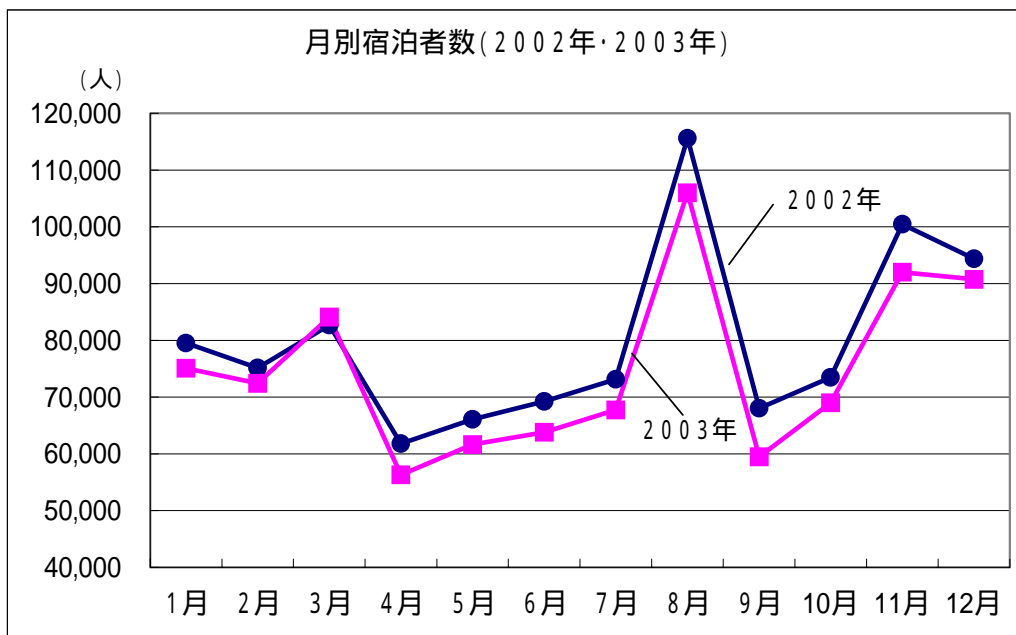
月別観光利用者数



(人)

観光利用者数		1月	2月	3月	4月	5月	6月	7月	8月	9月	10月	11月	12月	月別不明	計
三谷地区	2002年	43,888	36,495	41,965	31,504	35,173	37,552	46,233	67,255	37,264	107,142	53,729	46,252	2,364	586,816
	2003年	41,233	37,646	44,348	31,980	35,522	32,285	39,034	56,709	33,401	108,406	45,427	48,467		554,458
	対前年比	94.0%	103.2%	105.7%	101.5%	101.0%	86.0%	84.4%	84.3%	89.6%	101.2%	84.5%	104.8%	-	94.5%
蒲郡地区	2002年	175,173	118,923	156,693	144,894	151,462	123,860	304,904	179,237	108,108	109,452	138,324	87,492		1,798,522
	2003年	157,985	106,085	143,628	123,718	135,497	119,184	312,145	194,078	99,394	102,651	129,935	79,711		1,704,011
	対前年比	90.2%	89.2%	91.7%	85.4%	89.5%	96.2%	102.4%	108.3%	91.9%	93.8%	93.9%	91.1%	-	94.7%
形原地区	2002年	31,114	25,652	31,865	29,963	38,930	130,724	32,631	39,242	30,540	28,714	36,196	29,430	191,240	676,241
	2003年	41,128	30,565	38,595	34,716	36,918	213,141	47,833	47,988	43,050	42,583	41,013	37,273		654,803
	対前年比	132.2%	119.2%	121.1%	115.9%	94.8%	163.0%	146.6%	122.3%	141.0%	148.3%	113.3%	126.6%	-	96.8%
西浦地区	2002年	79,495	91,700	118,319	101,385	98,132	85,466	93,726	117,713	89,026	97,403	126,385	95,883		1,194,633
	2003年	73,908	87,189	113,190	95,856	104,360	92,034	87,503	100,240	86,260	93,322	120,771	94,812		1,149,445
	対前年比	93.0%	95.1%	95.7%	94.5%	106.3%	107.7%	93.4%	85.2%	96.9%	95.8%	95.6%	98.9%	-	96.2%
大塚地区	2002年	4,650	5,456	7,979	55,619	366,312	495,490	418,227	795,014	393,878	331,660	326,977	311,517	33,600	3,546,379
	2003年	292,193	216,180	324,834	293,742	399,308	307,692	351,129	671,753	288,960	259,060	277,701	292,714		3,975,266
	対前年比	6283.7%	3962.2%	4071.1%	528.1%	109.0%	62.1%	84.0%	84.5%	73.4%	78.1%	84.9%	94.0%	-	112.1%
遠望峰地区	2002年	10,878	12,098	14,588	11,173	14,366	13,614	10,502	13,970	10,824	12,311	13,260	8,806		146,390
	2003年	10,561	8,248	10,970	10,429	12,949	12,106	10,716	11,592	10,912	11,535	11,328	8,183		129,529
	対前年比	97.1%	68.2%	75.2%	93.3%	90.1%	88.9%	102.0%	83.0%	100.8%	93.7%	85.4%	92.9%	-	88.5%
蒲郡市合計	2002年	345,198	290,324	371,409	374,538	704,375	886,706	906,223	1,212,431	669,640	686,682	694,871	579,380	227,204	7,948,981
	2003年	617,008	485,913	675,565	590,441	724,554	776,442	848,360	1,082,360	561,977	617,557	626,175	561,160		8,167,512
	対前年比	178.7%	167.4%	181.9%	157.6%	102.9%	87.6%	93.6%	89.3%	83.9%	89.9%	90.1%	96.9%	-	102.7%

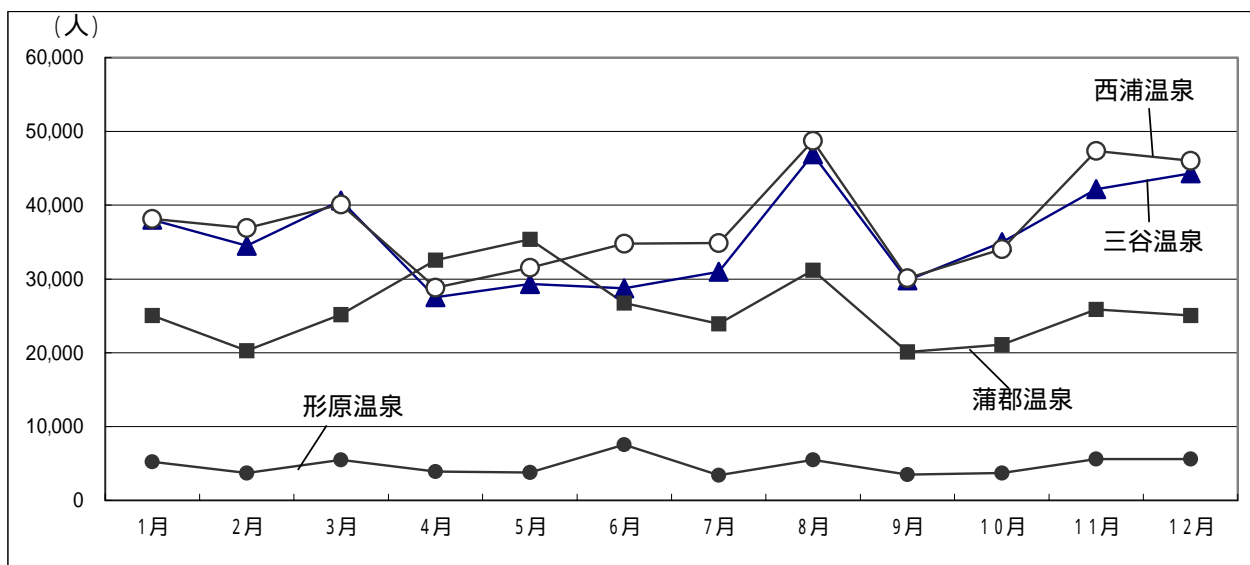
月別宿泊者数



(人)

宿泊者数		1月	2月	3月	4月	5月	6月	7月	8月	9月	10月	11月	12月	月別不明	計
三谷地区	2002年	31,033	29,444	32,145	21,419	23,940	25,668	28,136	42,275	24,999	26,586	39,921	34,091		359,657
	2003年	27,707	26,731	31,500	19,891	21,546	20,598	22,433	40,706	20,955	25,123	32,591	33,574		323,355
	対前年比	89.3%	90.8%	98.0%	92.9%	90.0%	80.2%	79.7%	96.3%	83.8%	94.5%	81.6%	98.5%	-	89.9%
蒲郡地区	2002年	9,826	8,000	10,359	10,055	10,108	10,030	10,128	15,738	9,564	10,410	10,893	11,372		126,483
	2003年	10,162	8,958	10,974	8,094	9,465	10,061	11,113	15,248	9,117	10,243	11,679	11,409		126,523
	対前年比	103.4%	112.0%	105.9%	80.5%	93.6%	100.3%	109.7%	96.9%	95.3%	98.4%	107.2%	100.3%	-	100.0%
形原地区	2002年	2,458	2,231	2,930	1,660	1,977	2,968	2,395	3,282	1,701	2,030	3,251	3,661	713	31,257
	2003年	2,740	2,417	3,957	1,814	1,850	2,879	2,143	3,819	2,378	2,033	3,677	3,612		33,319
	対前年比	111.5%	108.3%	135.1%	109.3%	93.6%	97.0%	89.5%	116.4%	139.8%	100.1%	113.1%	98.7%	-	106.6%
西浦地区	2002年	34,304	33,004	33,650	26,339	26,639	27,229	28,766	47,503	28,636	31,800	43,266	41,712		402,848
	2003年	32,392	31,711	35,103	24,649	26,340	28,073	29,143	41,233	25,006	29,558	41,513	39,044		383,765
	対前年比	94.4%	96.1%	104.3%	93.6%	98.9%	103.1%	101.3%	86.8%	87.3%	92.9%	95.9%	93.6%	-	95.3%
大塚地区	2002年	1,918	2,486	3,604	2,338	3,393	3,360	3,702	6,825	3,131	2,652	3,155	3,522		40,086
	2003年	2,100	2,611	2,563	1,871	2,438	2,180	2,899	4,973	2,029	2,064	2,567	3,108		31,403
	対前年比	109.5%	105.0%	71.1%	80.0%	71.9%	64.9%	78.3%	72.9%	64.8%	77.8%	81.4%	88.2%	-	78.3%
蒲都市合計	2002年	79,539	75,165	82,688	61,811	66,057	69,255	73,127	115,623	68,031	73,478	100,486	94,358	713	960,331
	2003年	75,101	72,428	84,097	56,319	61,639	63,791	67,731	105,979	59,485	69,021	92,027	90,747		898,365
	対前年比	94.4%	96.4%	101.7%	91.1%	93.3%	92.1%	92.6%	91.7%	87.4%	93.9%	91.6%	96.2%	-	93.5%

各温泉月別利用客数



5) 観光資源別利用者数推移

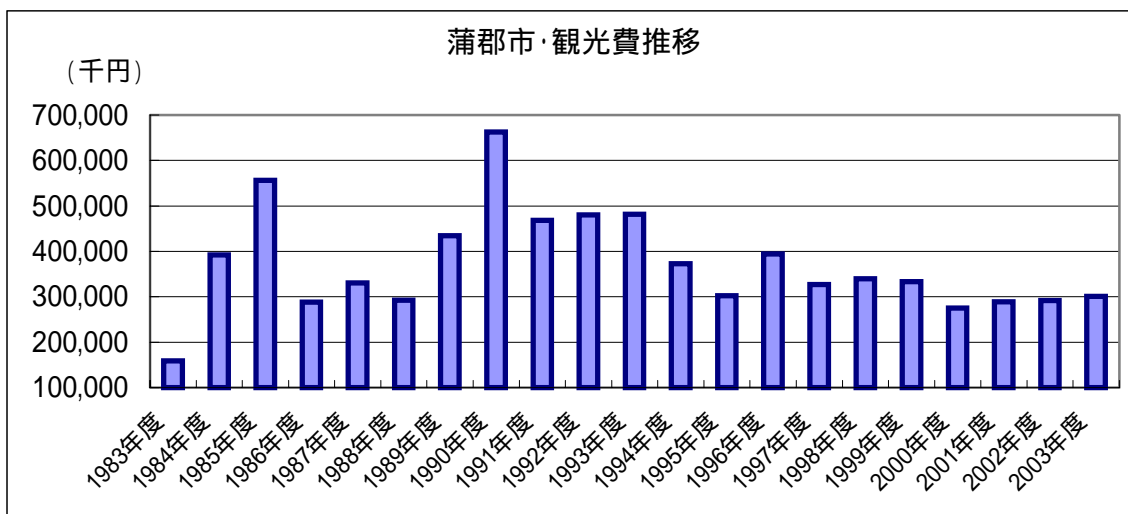
(人)

順位	観光資源名	2002年	2003年	対前年比
1	ラグーナ蒲郡	3,396,700	3,874,600	114.1%
2	ガン封じ寺 無量寺	583,500	563,800	96.6%
3	西浦温泉	461,216	451,423	97.9%
4	三谷温泉	472,830	427,883	90.5%
5	竹島	334,497	316,162	94.5%
6	蒲郡温泉	298,537	312,359	104.6%
7	三ヶ根スカイライン	285,054	245,396	86.1%
8	蒲郡まつり	186,000	188,000	101.1%
9	味のヤマスイ山本水産	187,198	181,263	96.8%
10	蒲郡ファンタジー館	210,623	170,635	81.0%
11	形原・西浦・三谷魚市場	134,420	168,070	125.0%
12	竹島水族館	136,155	140,103	102.9%
13	三河湾スカイライン	146,390	129,529	88.5%
14	蒲郡オレンジパーク	136,453	120,522	88.3%
15	蒲郡海鮮市場	139,704	116,625	83.5%
16	形原温泉あじさい祭り	66,117	88,012	133.1%
17	三谷まつり	70,000	70,000	100.0%
18	一色屋えびせん工房	65,300	64,800	99.2%
19	形原温泉	59,454	56,832	95.6%
20	情報ネットワークセンター	69,421	55,739	80.3%
21	海陽ヨットハーバー	49,617	54,184	109.2%
22	ユトリーナ蒲郡	46,934	50,390	107.4%
23	農林水産祭	50,000	50,000	100.0%
24	蒲郡市博物館	41,507	48,013	115.7%
25	大塚地区保養所	59,578	44,482	74.7%
26	竹島海岸他潮干狩	33,415	34,327	102.7%
27	生命の海科学館	28,503	27,091	95.0%
28	海賓館マリンセンターハウス	28,330	27,045	95.5%
29	蒲郡市民プール	28,395	25,194	88.7%
30	三河大島・西浦海水浴場	58,600	25,100	42.8%
31	海辺の文学記念館	16,816	16,268	96.7%
32	蒲サちくわ工場	13,265	14,665	110.6%
33	蒲郡春まつり	10,000	5,000	50.0%
34	エリカカップヨットレース	2,000	2,000	100.0%
35	三河大島イカダレース	2,000	2,000	100.0%
	相楽山荘	13,078	休業	-
	山麓園	9,968	-	-
	合計	7,931,575	8,167,512	103.0%

2002年の統計のみ

出所：蒲郡市観光統計

6) 観光予算推移



蒲郡市・観光関係予算推移

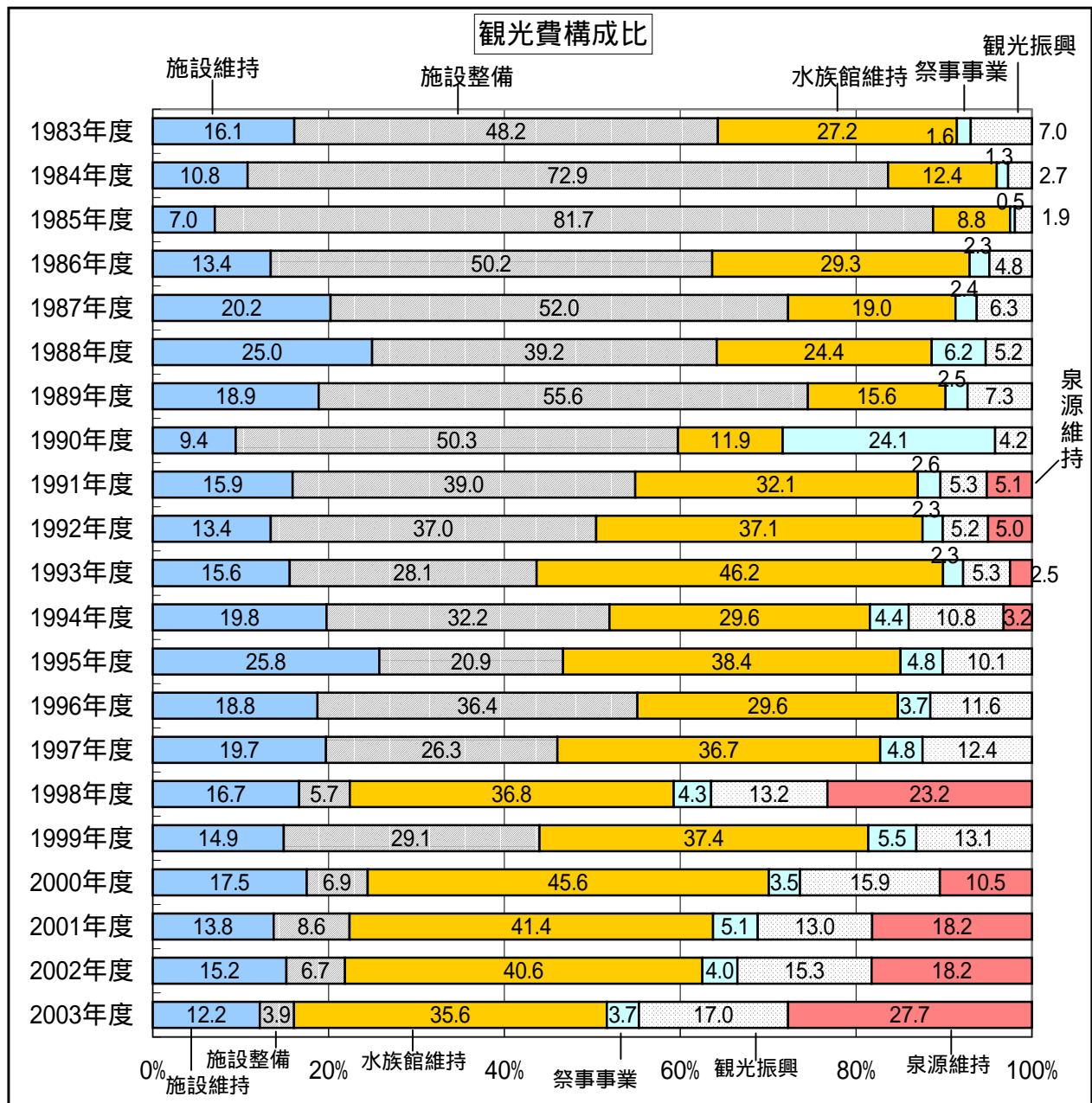
(単位:千円)

年度	観光費	内訳						備考	観光協会支出
		施設維持	施設整備	水族館維持	祭事業	観光振興	泉源維持		
1983年度	158,760	25,570	76,500	43,150	2,500	11,040		2,500	
1984年度	392,400	42,360	285,880	48,540	5,000	10,620		2,900	
1985年度	556,680	39,210	454,880	48,750	3,000	10,840		2,700	
1986年度	287,750	38,680	144,460	84,210	6,500	13,900	祭事(竹島橋完成事業含)	3,200	
1987年度	330,080	66,730	171,800	62,870	8,000	20,680		3,500	
1988年度	292,420	72,960	114,670	71,480	18,000	15,310	祭事(三国協30周年事業含)	3,700	
1989年度	434,110	81,990	241,520	67,920	11,000	31,680		6,700	
1990年度	662,580	62,560	333,300	79,010	160,000	27,710	祭事(ふるさと創生事業含)	6,700	
1991年度	468,000	74,400	182,490	150,390	12,080	24,640	24,000 新泉源	6,700	
1992年度	480,077	64,408	177,712	178,222	11,000	24,735	24,000 新泉源	8,100	
1993年度	481,660	75,088	135,220	222,653	11,000	25,699	12,000 新泉源	10,100	
1994年度	372,561	73,632	119,956	110,284	16,500	40,189	12,000 新泉源、市制40周年	12,000	
1995年度	302,047	77,822	63,086	116,036	14,500	30,603		13,500	
1996年度	394,326	73,941	143,461	116,840	14,500	45,584		17,000	
1997年度	326,672	64,432	85,945	119,952	15,700	40,643		18,010	
1998年度	339,974	56,650	19,512	125,267	14,500	45,045	79,000 新泉源	17,100	
1999年度	333,454	49,729	96,920	124,775	18,256	43,774	施設(スカイランド撤去)、祭事(市制45含)	18,000	
2000年度	275,271	48,192	19,109	125,649	9,700	43,811	28,810	24,400	
2001年度	288,478	39,702	24,828	119,349	14,640	37,581	52,378	19,166	
2002年度	291,790	44,398	19,446	118,573	11,600	44,561	53,212	27,280	
2003年度	300,622	36,632	11,703	106,948	11,000	51,005	83,334 新泉源(30,000)	38,485	

施設維持は、一般観光施設維持費の他、とびねスカイランド、形原ロイヤルテニス、遠峰山含む。

(スカイランド1997年閉鎖、Rテニス2000年所属移管)

祭事業は、蒲郡まつり、俊成祭り(2000年、実施は1999年まで)、春まつり(2001年～2003年)の他、特別事業が含まれる
観光協会支出分は、観光振興内に含まれる。



2. 観光蒲郡の歩み ~ 蒲郡の観光を取り巻く環境の変化 ~

年	「モノ」 (観光資源、交通、環境整備 等)	「コト」「ヒト」、その他 (イベント、祭り、施策、人 等)
1993年 (平成5年)		<ul style="list-style-type: none"> ・NHK大河ドラマ「徳川家康」キャンペーン(5月) ・蒲郡まつり始まる(7/23) ・蒲郡が舞台のNHK 銀河テレビ小説「やどかりは夢を見る」収録(9/25)
1994年 (平成6年)	<ul style="list-style-type: none"> ・弘法山遊園地閉鎖(3月) ・蒲郡グリーンパーク開園[現常磐苑](4/6) ・竹島橋の架替えて取り壊し工事開始(9/27) ・西浦に「万葉の小径」完成(11/17) ・西浦温泉「千里」廃業(5/31) 	<ul style="list-style-type: none"> ・NHK 銀河テレビ小説「やどかりは夢を見る」放映(2/27~3/23) ・第1回国際障害者レジャーレクリエーションスポーツ大会(レスポ)開催(4/21~4/22) ・全日本大学ヨット大会(8/11)
1995年 (平成7年)	<ul style="list-style-type: none"> ・蒲郡文化広場(形原町)がオープン(2/19) ・県道長沢蒲郡線の清田トンネルが貫通 東名高速道路と直結(7/6) 	<ul style="list-style-type: none"> ・形原七福神踊りが愛好会の手により復活(9/15) ・蒲郡まつり納涼花火大会で初めて正三尺玉を打上げ(7/28)
1996年 (平成8年)	<ul style="list-style-type: none"> ・竹島橋開通式 長さ 387.3m(2/13) ・市道港町大山1号線開通(形原町~西浦町)(4/11) ・竹島橋 完成記念式典 渡り初め(4/19) ・蒲郡市郷土資料館西に「馬乗2号墳」を移築復元(6/1) ・「エリカ号」水族館前に展示(6/15) ・竹島水族館改装オープン(11月) ・東名高速道路音羽蒲郡インターチェンジと県道長沢蒲郡線・音羽蒲郡有料道路(オレンジロード)開通(11/21) ・竹島ボウリング閉鎖 ・浜町に全天候型ゲートボール場完成(3/20) 	<ul style="list-style-type: none"> ・蒲郡競艇場の電話投票始まる(3/10) ・世界一周ヨット・エリカ号が竹島ふ頭に帰港(4/13) ・第1回蒲郡俊成祭開催・時代行列(4/19)
1997年 (平成9年)	<ul style="list-style-type: none"> ・ホテル三河海陽閣営業開始(3月) ・竹島海岸園地で映画監督・木下恵介氏の歌碑除幕式(4/30) ・形原温泉ロイヤルテニスオープン(5/24) ・旧蒲郡ホテルが蒲郡プリンスホテルに生まれ変わり営業再開(8/4) ・ホテル竹島増改築 	<ul style="list-style-type: none"> ・愛知技術短期大学開学(4/9)

年	「モノ」 (観光資源、交通、環境整備 等)	「コト」「ヒト」 その他 (イベント、祭り、施策、人 等)
1988年 (S33)	<ul style="list-style-type: none"> ・ニッポンチャレンジアメリカ杯 1991 委員会の練習基地(ベースキャンプ)竹島埠頭に完成(4/24) ・蒲郡市郷土資料館にギャラリーオープン(4月) ・JR三河塩津駅が開業(11/16) 	<ul style="list-style-type: none"> ・蒲郡市大塚地区リゾート開発研究会設立(10月)
1989年 (S34/H1)	<ul style="list-style-type: none"> ・蒲郡市郷土資料館が蒲郡市博物館と改称(4/1) ・形原温泉に「あじさいの里」誕生(5/30) ・農業公園・蒲郡オレンジパークオープン(8/6) 	<ul style="list-style-type: none"> ・帆船「日本丸」蒲郡港に初寄港(11/16) ・市のシンボルカラーを青と決定(1/1)
1990年 (H2)	<ul style="list-style-type: none"> ・浜町テニスコートオープン(4/22) ・三谷温泉・ふきぬき観光ホテル「行基菩薩の湯」発掘(4月) ・形原温泉あじさい園地にあじさい広場完成(6/10) 	<ul style="list-style-type: none"> ・アメリカズカップ新挑戦艇「ニッポン」号進水式(4/22) ・蒲郡大塚リゾート開発調査会が設立(4/24) ・豪華クルーズ客船「おせあにつくぐれいす号」蒲郡港に初寄港(6/21) ・ふるさと創生事業「蒲郡市を広告宣伝する大看板」表示開始(11/14)
1991年 (H3)	<ul style="list-style-type: none"> ・ふるさと創生事業「藤原俊成」銅像完成 除幕式挙行(4/28) ・三谷温泉・松風園「千歳の湯」発掘(9月) 	<ul style="list-style-type: none"> ・帆船「海王丸」蒲郡港に初寄港[蒲郡港 25周年](4/11) ・第3セクター・蒲郡海洋開発(株)設立(11/25) ・蒲郡市出身の宮城谷昌光さん直木賞受賞
1992年 (H4)	<ul style="list-style-type: none"> ・市民会館増築竣工東ホール等が完成(3/31) ・形原温泉あじさい園地に遊歩道が完成(5/22) ・形原温泉・ホテルボンセジュールオープン ・形原温泉・鈴岡東館新築 	

年	「モノ」 (観光資源、交通、環境整備 等)	「コト」「ヒト」 その他 (イベント、祭り、施策、人 等)
1993年 (H5)	<ul style="list-style-type: none"> ・県営海陽ヨットハーバー竣工(3/22) ・競艇場ボートタワー竣工(4/2) ・三谷温泉「花岡」廃業(6月) ・三谷温泉「山月」廃業(8月) 	<ul style="list-style-type: none"> ・三谷温泉・トライお湯ロン実施(2月) ・JA蒲郡創立 20周年記念大相撲蒲郡場所開催(4/13) ・わかしゃち国体リハーサル大会(10/8-11)
1994年 (H6)	<ul style="list-style-type: none"> ・竹島水族館リフレッシュオープン(1/1) ・「健康の道」が市内3ヶ所にオープン(4/24) ・西浦温泉・新泉源掘削工事終了(5月) ・三谷温泉・ひがきホテル「曙光の湯」発掘(7月) ・三谷温泉・ホテル三河海陽閣新装オープン(11月) ・形原温泉・ホテルボンセジュールチャペルオープン 	<ul style="list-style-type: none"> ・市政 40周年 ・市長選挙 鈴木克昌市長誕生(2/6) ・蒲郡で久しぶりの大雪(2月) ・聖山で 50年ぶりに雨乞い祈願、八百富神社で雨乞い祈願(8月) ・第 49 回わかしゃち国体ヨット競技が海陽ヨットハーバーで開催(9/3-6) ・プロ野球夢のOB戦開催(11/13)
1995年 (H7)	<ul style="list-style-type: none"> ・JR蒲郡駅仮駅舎利用開始(3/28) ・鉄道高架事業に伴い汐見橋の取り壊しが始まる(10月) ・竹島橋鳥居自動ライトアップ(4/5) 	<ul style="list-style-type: none"> ・ラグナックスアイランド蒲郡(現ラグーナ蒲郡)起工式(3/11) ・第1回「がまごおり絵手紙大賞」募集(8月) ・三谷祭で 35年ぶりに海中渡御が行われる(北区のみの試し引き)(10/22)
1996年 (H8)	<ul style="list-style-type: none"> ・アメリカズカップ蒲郡ベースキャンプがオープン(7/27) ・(仮称)マリンセンターハウスがオープン(7/27) ・相楽キャンプ場に樹木サンプル園完成(11月) 	<ul style="list-style-type: none"> ・蒲郡調整池で湖底コンサート開催(3/3) ・蒲郡港開港 30周年を記念し、「日本丸」が浜町埠頭に来航(5/10) ・「三谷祭り」4台の山車海中渡御 36年ぶりに復活(10/20) ・三谷温泉旅館協同組合ホームページ立ち上げ(12月) ・蒲郡港開港 30周年記念でニュージーランド・ギズボーンと姉妹港提携調印(7/27)
1997年 (H9)	<ul style="list-style-type: none"> ・モニュメント「FRIEND SHIP」が蒲郡港のマリンセンターハウス東側に完成(1/10) ・「海辺の文学記念館」が竹島海岸の常磐館跡地にオープン(5/11) ・幡豆町のうさぎ島、猿が島閉鎖 / 名鉄海上観光船航路閉鎖(11/30) ・三谷温泉・ふきぬき倒産(12月) ・形原温泉・鈴岡西館リニューアル 	<ul style="list-style-type: none"> ・JR三谷駅に「歓 三谷温泉 迎」看板設置(3月) ・第3セクターによるケーブルテレビ会社「三河湾ネットワーク・スカイ-1」開局(4/3)

年	「モノ」 (観光資源、交通、環境整備 等)	「コト」「ヒト」 その他 (イベント、祭り、施策、人 等)
1998年 (H10)	<ul style="list-style-type: none"> ・とぼねスカイランド閉園 20年の歴史にピリオド(3/26) ・ホテル竹島増改築オープン(9月) ・蒲郡温泉開発事業協同組合設立(平野屋、明山荘、ホテル蒲郡、ホテル竹島、山田館 鈴岡)(8月) ・天然温泉「美白泉」発掘(10月) 	<ul style="list-style-type: none"> ・'98ITUトライアスロン・ワールドカップ蒲郡大会(以降毎年開催) / 第10回蒲郡オレンジトライアスロン(7/12) ・ねんりんピック ゲートボール大会(11/1-2) ・競艇ナイターレースの公開実走実験(11/18) ・マルチメディア・モデル観光展開事業・モバイル観光実証実験(10/15～2003/3/31) ・蒲郡市出身の平野啓一郎さん芥川賞受賞
1999年 (H11)	<ul style="list-style-type: none"> ・サンライズバス(三河交通)が毎月5日を「蒲郡無料バスの日」と設定(6月) ・西浦“まちかど”美術館オープン(7/9) ・蒲郡情報ネットワークセンター「生命の海科学館」オープン(7/20) ・三谷海水浴場での海開き中止(7月) ・西浦温泉・ホテル末広 露天風呂完成(9月) 	<ul style="list-style-type: none"> ・JR三谷駅で「さわやかウォーキング」開催。3,200名参加(5月) ・蒲郡市ボランティアガイドの案内開始(6/1) ・ニッポンチャレンジ新艇(阿修羅・韋駄天)進水式(7/20) ・全国水産・海洋高校カッター大会(7/20) ・三谷女性部イベント「よって三谷・遊んで三谷」開催(8/28) ・金原新市長誕生(11/8)
2000年 (H12)	<ul style="list-style-type: none"> ・健康増進施設「ユトリナ蒲郡」オープン(7/19) ・西浦海岸の護岸工事完了。以後、西浦パームビーチと呼称し、海水浴場としてPR(7月) ・西浦温泉・海花の屋上露天風呂完成(9月) ・JR三谷駅、快速電車停車の大幅減少(10月) ・西浦温泉でこの年より以下の事業所が天然温泉美白泉を使用(ホテルたつき、別館葵、ホテル末広、海花、富士見荘、和のリゾートはづ(2002年)) 	<ul style="list-style-type: none"> ・入湯税徴収開始(4月) ・市内全域商店街ホームページ「がまぐねっと」発信(5/1) ・第1回三河湾いかだレース大会開催(7/2)
2001年 (H13)	<ul style="list-style-type: none"> ・ラグーナ蒲郡「ラグナマリーナ」オープン(4/29) ・西浦温泉・銀波荘東館リニューアル(天遊閣)(7月) ・西浦温泉・松島荘が廃業し、(株)はづに営業譲渡(10/25) 	<ul style="list-style-type: none"> ・『蒲郡の魚』カレイに決定(2/25) ・NPO法人市民クラブ設立(3/1) ・弘法山で第1回さくら祭り開催(4/8) ・第1回蒲郡春まつり開催 手筒花火大会(4/29) ・海辺の文学記念館「時手紙」制度開始(5/11) ・三谷月見の宴開催(10月)
2002年 (H14)	<ul style="list-style-type: none"> ・とよおか湖公園開園(4/24) ・ラグーナ蒲郡「ラグナシア」オープン(4/25) ・ラグーナ蒲郡「フェスティバルマーケット」オープン(5/16) ・三河木綿手織工房「手織場(てばたば)」オープン(5月) ・西浦温泉・海花の庭園露天風呂完成(5月) ・ホテル蒲郡増築、クオリティン・ガマゴリに改名(5月) ・西浦温泉・ホテル末広東館リニューアル(扇栄)(8月) ・西浦温泉・(株)はづの露天風呂完成(11月) ・名鉄海上観光船の定期航路廃止(12/31) 	<ul style="list-style-type: none"> ・駅前通りで「行燈祭り」が復活(8/10) ・蒲郡市観光協会・事務局長を民間から採用(12/1)
2003年 (H15)	<ul style="list-style-type: none"> ・形原漁港臨港道路「ブルーブリッジ」開通(3/30) ・ラグーナ蒲郡「ラグンブルー」オープン(4/10) ・ラグーナ蒲郡「テルムマランラグーナ」「ラグーナの湯」オープン(4/25) 	<ul style="list-style-type: none"> ・映画「ゲロッパ」撮影(ラグーナ蒲郡)(1/15) ・三谷温泉・桜植樹祭 100本(2月) ・JR さわやかウォーキング 開催(4/26) ・映画「ゲロッパ」公開(8月) ・映画「ファンタスティポ」撮影(市内)(9/27～10/5) ・蒲郡観光ビジョン策定委員会設立(10月)

3. 蒲郡の観光資源に関するアンケート結果

県外からのお客さんにあなたがご紹介したい蒲郡市の「モノ・コト・ヒト」(10ヶ所まで回答)

[アンケート実施：2004年4月 回答数：479名(市職員254名、小中学校教職員225名)]

観光資源別



観光分野別

